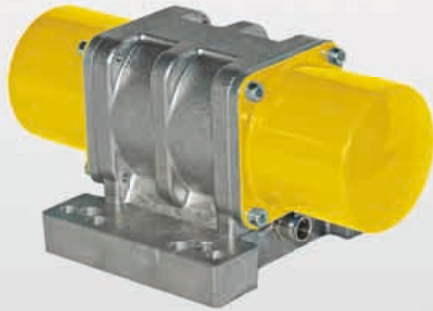


Außenrüttler

Länderspezifisch und vielfältig: die EV-Serie

Die Außenrüttler der EV-Serie bilden eine bedarfsgerechte Ergänzung zu den Außenrüttlern der AR-Serie: Die drei EV-Modelle sind in verschiedenen international gängigen Frequenzen und Spannungen erhältlich, bestens geeignet für Ihre spezifischen Standard- und Sonderanwendungen.

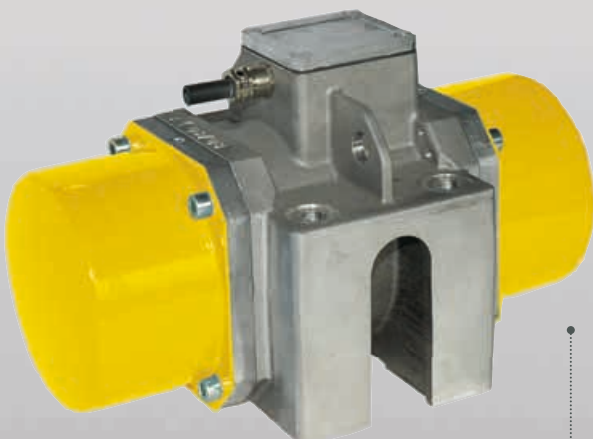
Sie benötigen eine individuelle Vibrationslösung für Ihre Anwendungen? Sprechen Sie uns an!



EV 26: Normalfrequenz-Außenrüttler für leichte Anwendungen in der Schüttgutindustrie



EV 54: Normal- und Hochfrequenz-Außenrüttler für Standardanwendungen in der Schüttgut- und Betonindustrie



EV 75: Normal- und Hochfrequenz-Außenrüttler für schwere Anwendungen in der Schüttgut und Betonindustrie

**SONDERLÖSUNG:
IHR TYP IST
NICHT DABEI?
ANRUF GENÜGT!**

	EV 26/ 3,6/115 w	EV 26/ 3,6/240 w	EV 26/ 3,6/460	EV 26/ 3/500	EV 26/ 3/012
EV 26					
Artikel-Nr.	0228060	0228059	0228062	0228063	0228080
Nennstrom A	1,05	0,75	0,75	0,30	15,00
Nennspannung V	115 1~	240 1~	460	500	12 DC
Nennfrequenz Hz	60	60	60	50	-
Drehzahl 1/min	3.600	3.600	3.600	3.000	3000
max. Zentrifugalkraft kN	2,83	2,83	2,66	2,67	1,50
Länge x Breite x Höhe mm	249 x 160 x 126	249 x 160 x 126	249 x 160 x 126	249 x 160 x 126	280 x 160 x 126
Gewicht (ohne Kabel) kg	7,2	7,2	7,2	7,4	6,7
Bohrbild mm	a) 90x125 b) 65x140 c) 115x135	a) 90x125 b) 65x140 c) 115x135	a) 90x125 b) 65x140 c) 115x135	a) 90x125 b) 65x140 c) 115x135	a) 90x125 b) 65x140 c) 115x135

	EV 54/ 3/200	EV 54/ 4,5/042	EV 54/ 4,5/250	EV 54/ 12/250	EV 54/ 6/055	EV 54/ 6/115	EV 54/ 9/250
EV 54							
Artikel-Nr.	0228066	0228068	0228069	0228070	0228071	0228072	0228073
Nennstrom A	2,10	14,10	4,40	2,50	16,20	4,50	3,60
Nennspannung V	200	42	250	250	55	115	250
Nennfrequenz Hz	50	150	150	200	200	200	150
Drehzahl 1/min	3.000	4.500	4.500	12.000	6.000	6.000	9.000
max. Zentrifugalkraft kN	8,88	7,50	7,50	14,8	13,32	13,32	10,00
Länge x Breite x Höhe mm	337 x 190 x 181	307 x 190 x 181	307 x 190 x 181	307 x 190 x 181	307 x 190 x 181	307 x 190 x 181	307 x 190 x 181
Gewicht (ohne Kabel) kg	17,2	14,8	14,8	14,5	15,2	15,7	14,5
Bohrbild mm	a) 120x120 b) 90x154	a) 120x120 b) 90x154	a) 120x120 b) 90x154	a) 120x120 b) 90x154	a) 120x120 b) 90x154	a) 120x120 b) 90x154	a) 120x120 b) 90x154

	EV 75/ 3/200	EV 75/ 3,6/230/460	EV 75/ 4,5/042	EV 75/ 4,5/250	EV 75/ 6/055
EV 75					
Artikel-Nr.	0228074	0228075	0228076	0228077	0228078
Nennstrom A	2,45	2,10 / 1,10	39	3,80	29,80
Nennspannung V	200	230 / 460	42	250	55
Nennfrequenz Hz	50	60	150	150	200
Drehzahl 1/min	3.000	3.600	4.500	4.500	6.000
max. Zentrifugalkraft kN	14,77	11,9	10,83	10,83	19,25
Länge x Breite x Höhe mm	358 x 248 x 225	358 x 248 x 225	358 x 248 x 225	358 x 248 x 225	358 x 248 x 225
Gewicht (ohne Kabel) kg	33	34,2	34,2	34,2	34,5
Bohrbild mm	95x180	95x180	95x180	95x180	95x180